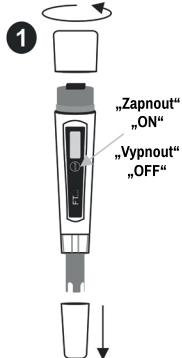


ELEKTRONICKÝ pH METR

Kalibrace

Ponořte přístroj do kalibračního roztoku. Pomocí šroubováku zkalibrujte otáčením šroubu na hodnotu „7.00“.

Odsroubujte horní kryt a zapněte přístroj.

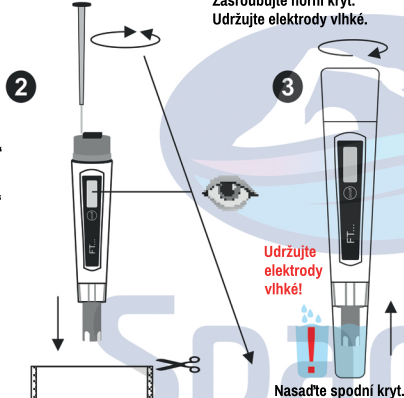


Sejměte spodní kryt elektrod.



Sparkly
POOL

www.sparklypool.cz



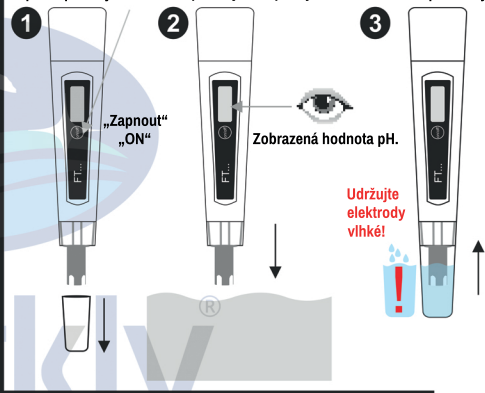
FT11	“7.00 pH”
FT12	“7.00 pH”
Ft13	“7.00 pH”
Ft34	“1500 TDS”
FT36	“6.44 TDS”
FT33	“1413 $\mu\text{S}/\text{cm}$ ”
FT35	“12.88 mS/cm ”

Použití

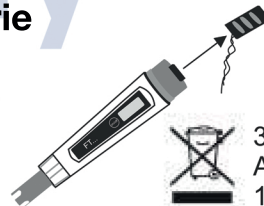
Sejměte spodní kryt. Zapněte přístroj.

Ponořte přístroj do kapaliny.

Nasaďte spodní kryt.



Baterie



3 x Alkaline
AG 13
1,5 V